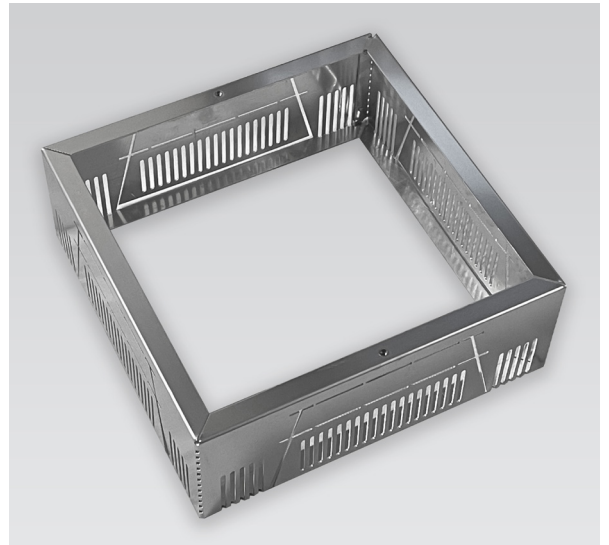


OPTIGRÜN FSA 40U

Uv-afvoer-Controleschacht

Optigrün-Uv-afvoer-Controleschacht met hogere afvoervermogen voor UV-afvoeren en aansluitmogelijkheid voor Optigrün Waterafvoergoten WRA 25-8 of WRA 25-12.



Materiaal	Aluminium
Kleur	Aluminium Natur
Materiaalsterkte	2 mm
Afmetingen	L 400 x B 400 x H 140 mm in 50 en 100 mm stappen ophoogbaar
Hoeveelheid/eenheid	Schachtbodemdeel zonder deksel
Levervorm	afhankelijk van het ordervolume als pakketzending of op een europallet
Verpakkingsmaat	Volgens bestelling
Leveringsgewicht	ca. 1,3 kg/Stuk

Toepassing

- Controleschacht voor UV-afvoeren bij intensieve dakbegroeiing
- Altijd 100 mm boven substraat/grind uit laten steken

Bijzondere eigenschappen

- Aansluitmogelijkheden voor 4 Optigrün WRA 25-8 of WRA 25-12 waterafvoergoten
- Toevoeropeningen in de schachtwanden
- Klinkmoeren voor bevestiging van andere schachtcomponenten
- Ongevoelig voor humuszuren
- Combinatie met verschillende deksels mogelijk
- Verdere accessoires afzonderlijk verkrijgbaar

Bij de bovengenoemde gegevens gaat het om richtwaarden die onder laboratoriumomstandigheden werden verkregen. De waarden zijn onderhevig aan een bepaalde productietolerantie. De gegevens in deze productinformatie voldoen aan de technische kennis van Optigrün ten tijde van de publicatie. Het blijft Optigrün voorbehouden om deze op een bepaald tijdstip volgens nieuwe kennis aan te vullen en te wijzigen, alsmede de genoemde eigenschappen te modificeren. Wij zijn niet aansprakelijk voor drukfouten.